

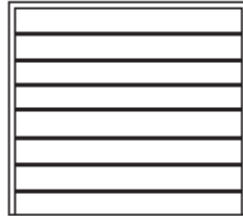
Sekcijinių Wisniowski garažo vartų kainininkas

visos kainos Lt su 21% PVM

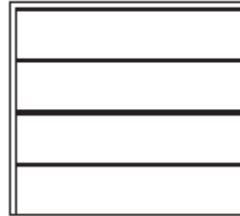
Vartų tipai:



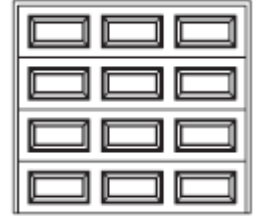
„N“ - sekcijos su smulkiais horizontaliais išpildais



„W“ - sekcijos su stambiais horizontaliais išpildais



„G“ - lygios sekcijos be išpildų



„K“ - sekcijos su stačiakampiais išpildais

Spalvos:

„D“ - Auksinis ažuolas.

„M“ - Raudonmedis.

„O“ - Riešutmedis.

RAL spalvų paletė, antracitas

Žymėjimo pavyzdžiai:

„N“ - horizontalus išpildas, spalva iš RAL spalvų paletės.

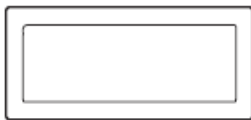
„KM“ - stačiakampiai išpildai, spalva – raudonmedis.

„GO“ - lygios sekcijos, spalva – riešutmedis.

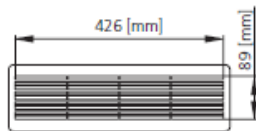
„G“ - lygios sekcijos, spalva iš RAL spalvų paletės.

Standartinės spalvos, už kurias nereikia papildomai mokėti: RAL 8014 (ruda), RAL 9016 (balta)

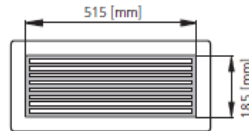
Papildomi priedai:



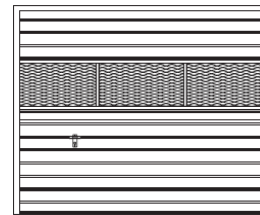
Langas (A tipas)



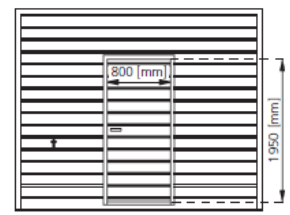
Ventiliacijos anga K-1



Ventiliacijos anga K-2



Aliuminis tinklelis



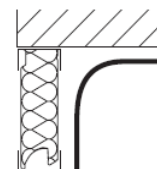
Varteliai



Spyna (vaizdas iš vidaus)



Rankinė sklendė

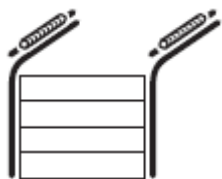


Sąrama

• **UniPro Plus A** sekcijiniai vartai gali būti gaminami tik standartinių išmatavimų ir negali būti komplektuojami su torsinėmis spyruoklėmis, tik su standartinėmis.

• **UniPro Multi** sekcijiniai vartai gali būti gaminami tik standartinių išmatavimų ir komplektuojami tik su torsinėmis spyruoklėmis.

• **UniPro** sekcijiniai vartai gali būti gaminami tiek standartinių, tiek nestandartinių išmatavimų ir komplektuojami su torsinėmis spyruoklėmis vartų priekyje.



Paprastos spyruoklės



Torsinės spyruoklės

Vartų segmentų aukščiai: 500, 518, 555 ir 625 [mm].
 Storis 40 mm, užpildas befreonės poliuretano putos.

Šiluminės varžos koeficientas $U_k = 1,07 \text{ W/m}^2 \times K$ vartams 3500 x 2400 [mm].

Priedų kainos:

Spyna	91	kompl.
Sklendė (rankinė)	56	vnt.
Apsauga nuo trosų trūkimo (iki 9 m ²)	249	kompl.
Dažymas kita RAL spalva iš išorės	58	m ²
Langas (A tipas)	137	vnt.
Langas su ornamentu	164	vnt.
Ventiliacijos anga „K-1“	82	vnt.
Ventiliacijos anga „K-2“	161	vnt.
Durys vartuose	1.623	vnt.
Durų pritraukėjas	184	vnt.
Papildomi laikikliai (4vnt.)	41	kompl.
Sąrama standartinės RAL spalvos	231	m ²
Sąrama D,M,O	304	m ²
Montavimo kronšteinai (12 vnt)	32	kompl.
Gaudytuvai	9	kompl.
Aliumininės panelės stiklas	225	m ²

Kainos galioja nuo 2010.10.01

Standartiniai išmatavimai

UniPro Multi

Išmatavimai	Sąrama	N	K	ND,NO
2375 x 2000	230	1.682	1.807	-
2375 x 2125	220	1.682	1.807	1.979
2375 x 2250	200	1.741	1.866	2.056
2400 x 2000	230	1.682	1.807	-
2400 x 2100	220	1.682	1.807	1.979
2400 x 2125	220	1.682	1.807	1.979
2400 x 2200	200	1.755	1.878	2.056
2400 x 2250	200	1.755	1.878	2.083
2500 x 2000	230	1.682	1.807	-
2500 x 2100	220	1.682	1.807	1.979
2500 x 2125	220	1.682	1.807	1.979
2500 x 2200	200	1.780	1.912	2.123
2500 x 2250	200	1.780	1.912	2.135
2600 x 2100	230	1.832	1.970	2.169
2600 x 2250	220	1.893	2.037	2.254
2750 x 2100	200	1.872	2.010	2.221
2750 x 2125	230	1.872	2.010	2.221
2750 x 2250	200	1.933	2.077	2.292
3000 x 2100	220	2.004	2.148	2.398
3000 x 2125	200	2.004	2.148	2.398
3000 x 2250	230	2.050	2.200	2.451
3250 x 2100	200	2.108	-	2.561
3250 x 2125	220	2.108	-	2.561
3250 x 2250	200	2.142	-	2.653
3500 x 2100	230	2.227	2.392	2.693
3500 x 2125	200	2.227	2.392	2.693
3500 x 2250	220	2.267	2.438	2.785
3750 x 2100	200	2.340	-	2.818
3750 x 2125	200	2.340	-	2.818
3750 x 2250	220	2.378	-	2.916
4000 x 2125	200	2.463	2.634	2.910
4000 x 2100	200	2.463	2.634	2.910
4000 x 2250	220	2.503	2.680	3.015
4250 x 2125	200	2.595	2.772	3.069
4250 x 2100	200	2.595	2.772	3.069
4250 x 2250	220	2.634	2.812	3.161
4500 x 2125	200	2.714	2.891	3.186
4500 x 2100	200	2.714	2.891	3.186
4500 x 2250	220	2.760	2.937	3.271
4750 x 2125	200	2.799	-	3.311
4750 x 2100	200	2.799	-	3.311
4750 x 2250	220	2.852	-	3.390
5000 x 2125	200	2.870	3.048	3.430
5000 x 2100	200	2.870	3.048	3.430
5000 x 2250	220	2.891	3.069	3.528

UniPro Plus A

Išmatavimai	Sąrama	N	K
2400 x 2000	180	1.709	1.814
2400 x 2100	150	1.709	1.814
2400 x 2125	150	1.709	1.814
2500 x 2000	180	1.709	1.814
2500 x 2100	150	1.709	1.814

UniPro

Išmatavimai	N	G,W	G/W DMO	K	K DMO
2250 x 2125	1.807	1.853	2.071	-	-
2375 x 2000	1.807	-	-	1.939	-
2375 x 2125	1.807	1.853	2.089	1.939	2.154
2375 x 2250	1.872	1.918	2.175	2.004	2.240
2400 x 2000	1.807	-	-	1.939	-
2400 x 2100	1.807	1.853	2.089	1.939	2.154
2400 x 2200	1.860	1.906	2.154	1.991	2.221
2400 x 2250	1.893	1.939	2.194	2.025	2.267
2500 x 2100	1.832	1.906	2.154	1.964	-
2500 x 2000	1.860	-	-	1.991	2.227
2500 x 2125	1.860	1.906	2.162	1.991	2.227
2500 x 2200	1.912	1.958	2.221	2.043	2.292
2500 x 2250	1.939	1.985	2.254	2.071	2.325
2500 x 2500	2.071	-	-	2.200	-
2600 x 2100	1.979	2.025	2.286	2.108	2.352
2600 x 2125	2.043	2.089	2.371	2.175	2.444
2600 x 2250	2.043	2.089	2.371	2.175	2.444
2600 x 2500	2.200	-	-	2.332	-
2750 x 2100	2.004	2.050	2.332	2.135	2.405
2750 x 2125	2.004	2.050	2.332	2.135	2.405
2750 x 2250	2.071	2.116	2.417	2.200	2.497
2750 x 2500	2.267	-	-	2.286	-
3000 x 2100	2.154	2.200	2.484	2.398	2.588
3000 x 2125	2.154	2.200	2.490	2.286	2.588
3000 x 2250	2.200	2.246	2.555	2.286	2.668
3000 x 2500	2.411	-	-	2.332	-
3250 x 2100	2.300	2.346	2.662	-	-
3250 x 2125	2.300	2.346	2.662	-	-
3250 x 2250	2.371	2.417	2.760	-	-
3500 x 2100	2.405	2.451	2.791	2.536	2.916
3500 x 2125	2.405	2.451	2.791	2.536	2.916
3500 x 2250	2.478	2.524	2.891	2.607	3.023
3750 x 2100	2.509	2.555	2.923	-	-
3750 x 2125	2.509	2.555	2.923	-	-
3750 x 2250	2.582	2.628	3.029	-	-
4000 x 2100	2.634	2.680	3.054	2.766	3.134
4000 x 2125	2.634	2.680	3.054	2.766	3.134
4000 x 2250	2.726	2.772	3.198	2.858	3.259
4250 x 2100	2.766	2.812	3.238	2.898	3.299
4250 x 2125	2.766	2.812	3.238	2.898	3.299
4250 x 2250	2.852	2.898	3.317	2.983	3.415
4500 x 2100	2.898	2.943	3.363	3.029	3.461
4500 x 2125	2.898	2.943	3.363	3.029	3.461
4500 x 2250	2.969	3.015	3.468	3.100	3.568
4750 x 2100	3.008	3.054	3.501	-	-
4750 x 2125	3.008	3.054	3.501	-	-
4750 x 2250	3.069	3.115	3.599	-	-
5000 x 2100	3.106	3.152	3.626	3.238	3.731
5000 x 2125	3.106	3.152	3.626	3.238	3.731
5000 x 2250	3.186	3.232	3.737	3.317	3.852



Nestandartiniai išmatavimai

(Minimalus plotis 1500 mm, minimalus aukštis N – 1700 mm, G ir W – 1900 mm)

Specialūs išmatavimai N:

Auštis\Plotis	2.200	2.400	2.600	2.800	3.000	3.200	3.400	3.600	3.800	4.000	4.200	4.400	4.600	4.800	5.000
2.000	1.860	1.887	1.947	2.043	2.154	2.267	3.029	2.484	2.595	2.708	2.818	2.923	3.035	3.146	3.259
2.100	1.918	1.970	2.027	2.123	2.240	2.359	2.463	2.588	2.708	2.818	2.937	3.048	3.167	3.278	3.397
2.200	1.985	2.043	2.108	2.200	2.319	2.444	2.561	2.687	2.806	2.923	3.048	3.173	3.290	3.415	3.535
2.300	2.043	2.135	2.187	2.279	2.398	2.530	2.662	2.785	2.910	3.042	3.167	3.290	3.422	3.547	3.672
2.400	2.102	2.200	2.269	2.352	2.490	2.622	2.753	2.885	3.015	3.152	3.284	3.415	3.547	3.679	3.810
2.500	2.162	2.279	2.348	2.432	2.570	2.708	2.845	2.983	3.121	3.259	-	-	-	-	-
2.600	2.221	2.359	2.432	2.509	2.653	2.791	2.943	3.081	3.225	-	-	-	-	-	-
2.700	2.279	2.438	2.509	2.588	2.739	2.885	3.035	3.179	3.330	-	-	-	-	-	-
2.800	2.340	2.515	2.595	2.674	2.818	2.977	3.121	3.284	-	-	-	-	-	-	-
2.900	2.398	2.588	2.668	2.753	2.904	3.054	3.219	3.384	-	-	-	-	-	-	-
3.000	2.457	2.662	2.753	2.837	2.931	3.152	3.317	-	-	-	-	-	-	-	-

Specialūs išmatavimai ND, NO:

Auštis\Plotis	2.200	2.400	2.600	2.800	3.000	3.200	3.400	3.600	3.800	4.000	4.200	4.400	4.600	4.800	5.000
2.000	2.108	2.135	2.208	2.319	2.451	2.582	2.708	2.837	2.969	3.100	3.238	3.357	3.489	3.626	3.758
2.100	2.175	2.233	2.300	2.411	2.555	2.693	2.818	2.962	3.100	3.238	3.376	3.507	3.645	3.777	3.915
2.200	2.254	2.319	2.398	2.509	2.647	2.791	2.937	3.081	3.219	3.357	3.516	3.651	3.798	3.942	4.080
2.300	2.319	2.432	2.490	2.601	2.739	2.898	3.048	3.198	3.344	3.501	3.645	3.798	3.948	4.098	4.243
2.400	2.392	2.509	2.588	2.687	2.852	3.002	3.161	3.311	3.468	3.633	3.783	3.942	4.098	4.251	4.408
2.500	2.463	2.601	2.680	2.779	2.943	3.100	3.265	3.430	3.593	3.758	-	-	-	-	-
2.600	2.530	2.693	2.779	2.870	3.042	3.207	3.384	3.547	3.718	-	-	-	-	-	-
2.700	2.601	2.785	2.870	2.962	3.140	3.311	3.489	3.660	3.844	-	-	-	-	-	-
2.800	2.668	2.877	2.969	3.069	3.238	3.422	3.593	3.783	-	-	-	-	-	-	-
2.900	2.739	2.962	3.054	3.161	3.336	3.514	3.712	3.902	-	-	-	-	-	-	-
3.000	2.812	3.048	3.161	3.259	3.370	3.633	3.823	-	-	-	-	-	-	-	-

Specialūs išmatavimai G, W:

Auštis\Plotis	2.200	2.400	2.600	2.800	3.000	3.200	3.400	3.600	3.800	4.000	4.200	4.400	4.600	4.800	5.000
2.000	1.893	1.918	1.979	2.077	2.194	2.307	2.411	2.530	2.641	2.753	2.870	2.977	3.088	3.207	3.317
2.100	1.951	2.004	2.062	2.154	2.279	2.398	2.503	2.634	2.753	2.870	2.989	3.100	3.225	3.336	3.455
2.200	2.016	2.077	2.142	2.240	2.359	2.484	2.607	2.733	2.858	2.977	3.100	3.232	3.351	3.476	3.599
2.300	2.077	2.169	2.227	2.319	2.438	2.576	2.708	2.831	2.962	3.094	3.225	3.351	3.482	3.614	3.737
2.400	2.135	2.240	2.307	2.392	2.536	2.668	2.799	2.937	3.069	3.213	3.344	3.476	3.614	3.743	3.881
2.500	2.200	2.319	2.392	2.469	2.616	2.753	2.898	3.035	3.173	3.317	-	-	-	-	-
2.600	2.261	2.398	2.469	2.555	2.699	2.837	2.996	3.134	3.284	-	-	-	-	-	-
2.700	2.319	2.478	2.555	2.634	2.785	2.937	3.088	3.238	3.390	-	-	-	-	-	-
2.800	2.378	2.561	2.641	2.720	2.870	3.029	3.173	3.344	-	-	-	-	-	-	-
2.900	2.438	2.634	2.714	2.799	2.956	3.106	3.278	3.443	-	-	-	-	-	-	-
3.000	2.497	2.708	2.799	2.891	2.983	3.213	3.376	-	-	-	-	-	-	-	-

Specialūs išmatavimai GD,GO,ND,NO,antracitas:

Auštis\Plotis	2.200	2.400	2.600	2.800	3.000	3.200	3.400	3.600	3.800	4.000	4.200	4.400	4.600	4.800	5.000
2.000	2.187	2.215	2.292	2.411	2.549	2.687	2.812	2.950	3.088	3.225	3.363	3.495	3.633	3.771	3.908
2.100	2.254	2.319	2.392	2.509	2.653	2.799	2.931	3.081	3.225	3.363	3.514	3.651	3.798	3.936	4.080
2.200	2.332	2.411	2.490	2.601	2.753	2.904	3.054	3.198	3.351	3.495	3.651	3.810	3.948	4.105	4.251
2.300	2.411	2.524	2.588	2.699	2.845	3.008	3.173	3.324	3.482	3.645	3.798	3.948	4.113	4.270	4.420
2.400	2.484	2.601	2.687	2.791	2.956	3.121	3.284	3.443	3.606	3.783	3.942	4.105	4.270	4.435	4.591
2.500	2.555	2.699	2.785	2.891	3.060	3.225	3.403	3.568	3.737	3.908	-	-	-	-	-
2.600	2.628	2.799	2.891	2.983	3.167	3.330	3.522	3.685	3.869	-	-	-	-	-	-
2.700	2.699	2.898	2.983	3.081	3.271	3.443	3.633	3.810	4.000	-	-	-	-	-	-
2.800	2.772	2.996	3.088	3.186	3.363	3.560	3.737	3.942	-	-	-	-	-	-	-
2.900	2.845	3.081	3.179	3.284	3.468	3.660	3.862	4.059	-	-	-	-	-	-	-
3.000	2.923	3.173	3.284	3.390	3.501	3.783	3.981	-	-	-	-	-	-	-	-



Nestandardiniai išmatavimai

(Minimalus plotis 1500 mm, minimalus aukštis N – 1700 mm, G ir W – 1900 mm)

Specialūs išmatavimai **K** :

Auštis\Plotis	2230 - 2600	2610 - 3000	3010 - 3125	3190 - 3500	3800 - 4000	4050 - 4500	4740 - 5000
1920 - 2030	2.261	2.405	2.595	2.831	3.008	3.271	3.449
2040 - 2080	2.286	2.423	2.616	2.885	3.029	3.311	3.476
2090 - 2130	2.313	2.509	2.714	2.983	3.127	3.390	3.614
2140 - 2190	2.352	2.595	2.818	3.100	3.253	3.535	3.758
2200 - 2260	2.417	2.607	2.831	3.134	3.317	3.568	3.783
2430 - 2530	2.457	2.898	2.989	3.357	3.599	-	-
2540 - 2580	2.536	2.923	3.023	3.384	-	-	-
2590 - 2630	2.601	2.962	3.069	3.430	-	-	-
2640 - 2690	2.699	3.054	3.121	3.461	-	-	-
2700 - 2810	2.733	3.088	3.167	3.501	-	-	-
2920 - 3000	2.891	3.161	3.232	3.580	-	-	-

Specialūs išmatavimai **KD, KM, KO** :

Auštis\Plotis	2230 - 2600	2610 - 3000	3010 - 3125	3190 - 3500	3800 - 4000	4050 - 4500	4740 - 5000
1920 - 2030	2.561	2.726	2.956	3.232	3.593	4.105	4.334
2040 - 2080	2.595	2.753	2.977	3.290	3.614	4.159	4.368
2090 - 2130	2.622	2.852	3.094	3.409	3.737	4.257	4.552
2140 - 2190	2.668	2.956	3.213	3.547	3.896	4.441	4.735
2200 - 2260	2.753	2.969	3.232	3.587	3.967	4.493	4.775
2430 - 2530	2.791	3.311	3.415	3.844	4.322	-	-
2540 - 2580	2.891	3.336	3.455	3.875	-	-	-
2590 - 2630	2.956	3.384	3.507	3.929	-	-	-
2640 - 2690	3.075	3.489	3.568	3.967	-	-	-
2700 - 2810	3.121	3.535	3.620	4.021	-	-	-
2920 - 3000	3.305	3.614	3.697	4.105	-	-	-